

Novedades Solid Edge 2019

Desarrollo de productos de próxima generación para los ingenieros de hoy

Solid Edge 2019 ofrece soluciones para el desarrollo de productos de próxima generación para los ingenieros de hoy en día. El software incluye herramientas optimizadas para el diseño mecánico, eléctrico y de placas de circuito impreso, análisis de simulación totalmente integrados y las herramientas más modernas para la fabricación aditiva y sustractiva. Además, también incluye la gestión de datos escalables, nuevas funciones para la gestión de requisitos y una colaboración de proyectos basada en la nube segura y gratuita.

Diseño mecánico

El diseño de nueva generación disponible hoy.

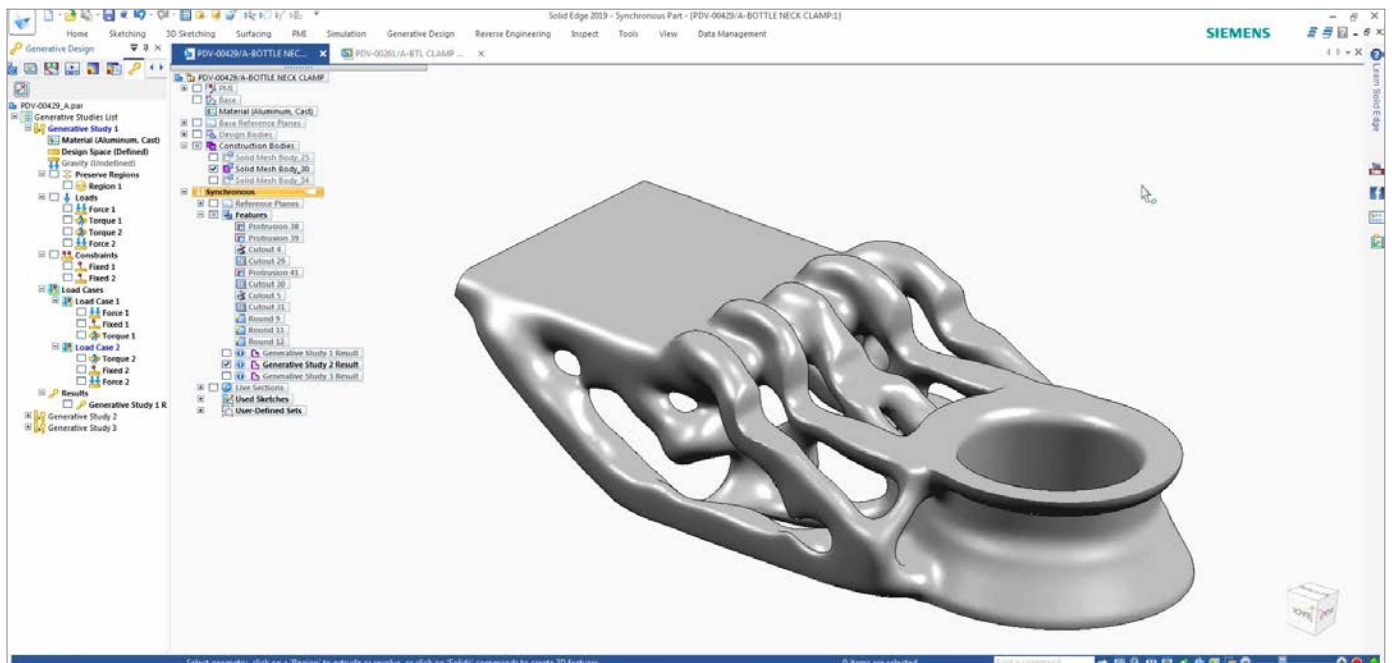
- Las nuevas funciones de Modelado Convergente permiten a los ingenieros incorporar modelos de malla en sus flujos de trabajo de diseño y crear diseños reales, no solamente formas inspiradoras.
- Funciones para el control de costes a fin de mantener el desarrollo de productos según lo planificado y dentro del presupuesto.
- Diseño de P&ID: Soporte de símbolos y diagramas de flujo en 2D para la creación de P&ID

aplicando los estrictos requisitos de control para el diseño de plantas.

- Diseño de tuberías: Diseño automatizado de tuberías en 3D con extensas bibliotecas de piezas y una edición de planos isométricos totalmente automatizado para el diseño de plantas.

Diseño eléctrico

Solid Edge ahora incluye soluciones específicas para el diseño eléctrico que proporcionan una gran profundidad a la herramienta.



Novedades Solid Edge 2019

permitiendo tener en cuenta la preparación para la fabricación de sistemas electrónicos.

Simulación

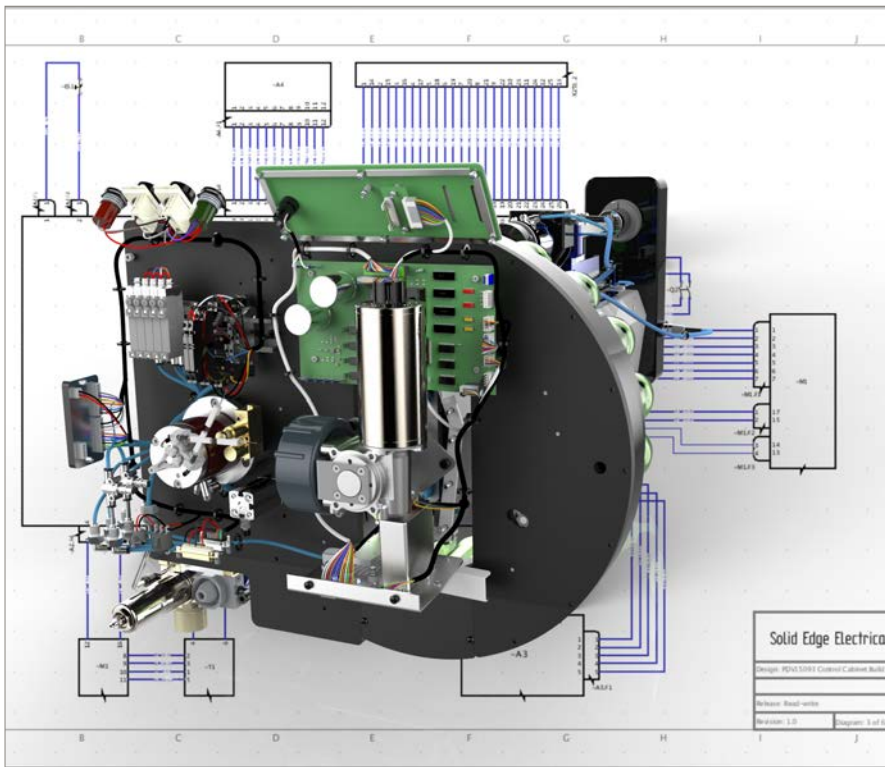
La compleja validación de diseño ahora es más fácil.

- Simulación estructural y térmica ampliada, incluida el cálculo de transferencia de calor transitoria.
- Análisis del historial basado en el tiempo que permite llevar a cabo una simulación del rendimiento térmico y de la refrigeración.
- Las funciones de simulación de flujo de superficie libre, de iluminación y de radiación permiten realizar un análisis digital de simulación.

Fabricación

Dé vida a sus ideas y a todo color.

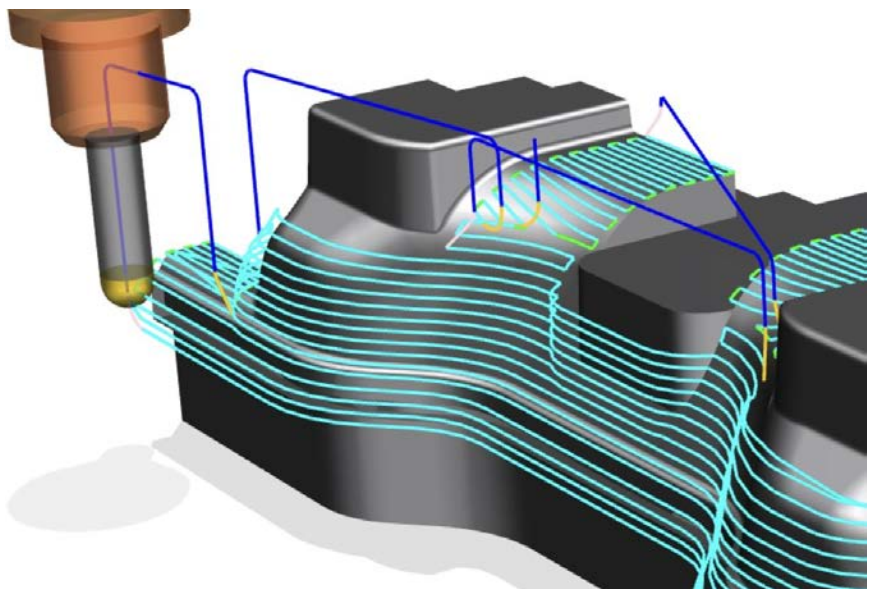
La fabricación con Solid Edge proporciona las herramientas más avanzadas necesarias para fabricar los complejos productos de hoy en día, desde el mecanizado CNC hasta la impresión 3D.



- **Solid Edge Wiring Design**
Diseño y verificación de sistemas eléctricos que permite a los equipos de diseño superar los retos que conlleva el diseño electromecánico. Permite realizar esquemas eléctricos con una amplia gama de elementos (conectores, condensadores, generadores, ...), y simular el funcionamiento del esquema.
- **Solid Edge Electrical Routing**
Creación y conducción de cableado de forma automática en entorno 3D, vinculado directamente desde los esquemas creados mediante el Wiring Design, para así poder proyectar mockups digitales compaginando componentes eléctricos y mecánicos sin tener la necesidad de consumir recursos para la generación de prototipos físicos.
- **Solid Edge Harness Design**
Diseño de sistemas y tableros de cableado de forma intuitiva

y automatizada, añadiendo poder comprobar el óptimo comportamiento del diseño a posteriori, aportando seguridad a los ingenieros al lanzar sus productos al mercado.

- **Solid Edge PCB Design**
Esquemización/construcción de layouts de placas de circuitos impresos, realización de análisis funcionales



Novedades Solid Edge 2019

Presentación de Solid Edge CAM Pro: Un sistema integral y de alta flexibilidad que utiliza la última tecnología de maquinaria para programar de forma eficiente sus máquinas-herramienta CNC, desde una programación simple hasta una programación de alta velocidad y multieje.

- Trayectorias de herramienta asociativas para actualizaciones y cambios de diseño para la aceleración de piezas y ensambles.
- Preparación automatizada para impresión e impresión a color para la fabricación aditiva.
- Soporte a servicios de impresión 3D online para que pueda comparar precios y opciones de entrega, facilitando así que pueda dar vida a sus ideas.

Gestión de datos

Tome el control de sus datos así como de sus requisitos.

- Presentación de la gestión de los requisitos con Solid Edge: Registre y gestione los requisitos del diseño de productos y cumpla los estándares mediante un seguimiento completo.
- Fácil de configurar y fácil de administrar.

El portal de Solid Edge

Participe colaborando con su equipo en una plataforma gratuita y basada en la nube. Colaboración, visualización y gestión CAD online gratuita.

- Acceso basado en la nube para el visualizado y marcado de archivos CAD en cualquier dispositivo.
- Uso compartido, seguro y controlado de documentos de proyecto y ficheros CAD.

Solid Edge Technical Publications

Comunicación clara, y cuanto más claro, mejor.

La nueva integración diseño-publicación permite a los usuarios utilizar aplicaciones para las publicaciones técnicas directamente desde el diseño en Solid Edge.

- Cree y publique rápidamente ilustraciones detalladas de sus diseños de productos
- Publique documentos digitales interactivos para los manuales de instrucciones de fabricación, montaje, instalación y mantenimiento.
- Las actualizaciones asociativas sincronizan todos los documentos cuando se efectúan cambios en los diseños 3D.



Descubra mucho más de Solid Edge 2019 con estos videos:



© 2018 Siemens Product Lifecycle Management Software Inc. Siemens y el logotipo de Siemens y SIMATIC IT son marcas registradas de Siemens AG. Camstar, D-Cubed, Femap, Fibersim, Geolus, GO PLM, I-deas, JT, NX, Parasolid, Simcenter, Solid Edge, Syncrofit, Teamcenter y Tecnomatix son marcas comerciales o marcas comerciales registradas de Siemens Product Lifecycle Management Software Inc. o de sus filiales en Estados Unidos y en otros países. Todas las marcas registradas, las marcas comerciales registradas o marcas de servicio pertenecen a sus respectivos propietarios.